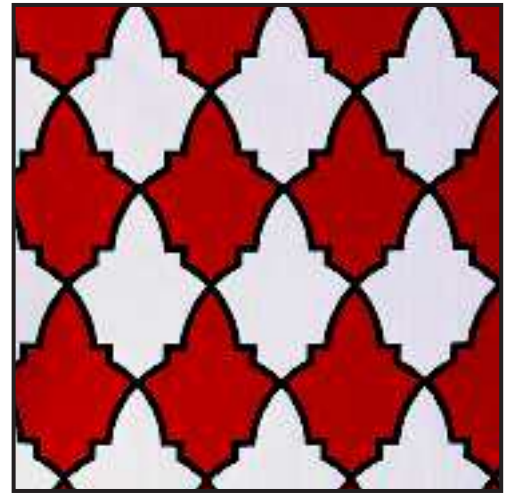




DISCHARGE

DISCHARGE PLUS BASE & DISCHARGE SPECIAL PLUS

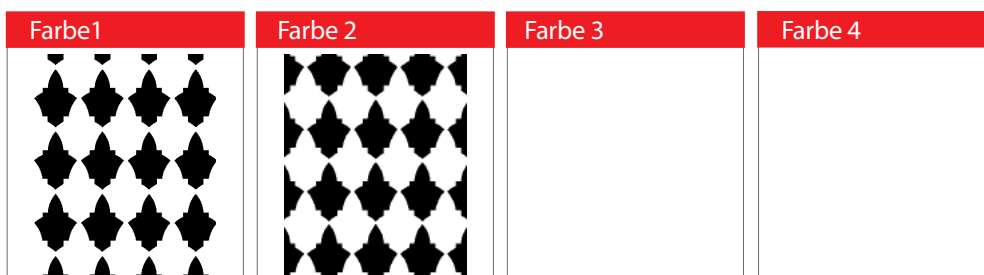
Discharge Plus Base arbeitet mit dem flüssigen Aquadischarge Activator SM (16%). Dies ermöglicht eine Verdrückbarkeit durch ein 100er Gewebe, woraus sich eine drastische Reduzierung des Farbverbrauches ergibt. Discharge Plus Base hat eine Topfzeit von 6 Monaten nach der Hinzugabe des Activators und der Pigmente. Hierdurch wird ein gleichbleibender Fortdruck und eine wiederholbare Farbtonwiedergabe ermöglicht. Discharge Plus steht für eine sehr weiche Haptik und erlaubt ein Nass in Nass drucken.



Technisches Datenblatt

Farbe 1 - Rezept	Anteil	Sieb	Farbe 2 - Rezept	Anteil	Sieb
Discharge Plus Base	79	90/48	Discharge Plus White	84	90/48
Aquatint Pigment Red C	5	GEL 3	Aquadischarge Activator SM	16	GEL 3
Aquadischarge Activator SM	16	Standard			Standard
		Rakel			Rakel
		65/90/65			65/90/65
Farbe 3 - Rezept	Anteil	Sieb			

Druckparameter	Druckprozess		Passende Additive
Trockentemperatur	160°C - 320°F	1 Nass in Nass drucken - flashen	HYDRACRYL RETARDER: Ein Retarder (Verzögerer), entwickelt um die Siebbeständigkeit von HYDRA, HYDRACRYL, GEO und PERFETTO zu verbessern. 3 – 5% des HYDRACRYL RETARDER den Farben hinzufügen. Formaldehyd- und Phthalatfrei. UNIVERSAL FIX: Fixativ; 3% hinzufügen um die Waschbeständigkeit zu verbessern. Formaldehyd- und Phthalatfrei AQUADISCHARGE ACTIVATOR SM: Geben Sie 16% Aquasicharge Activator SM zur Discharge Plus Base. Bei spezifischen Drucksachen kann die Konzentration auf 8% reduziert werden. Formaldehyd- und Phthalatfrei
Trockenzeit	2 min	2 Nass in Nass drucken - trocknen	
Rakel-Winke	25°		
Druckgeschwindigkeit	mittel		
Siebreinigung			
Wasser benutzen			
Kommentare			



Alle Angaben ohne Gewähr auf Vollständigkeit und Richtigkeit!
 Änderungen vorbehalten! Wir empfehlen, vor Produktionsbeginn eigene Versuche im Hinblick auf den Verwendungszweck durchzuführen!

DISCHARGE PLUS BASE &
 DISCHARGE SPECIAL PLUS
 WHITE - 01

APRIL 2015

